

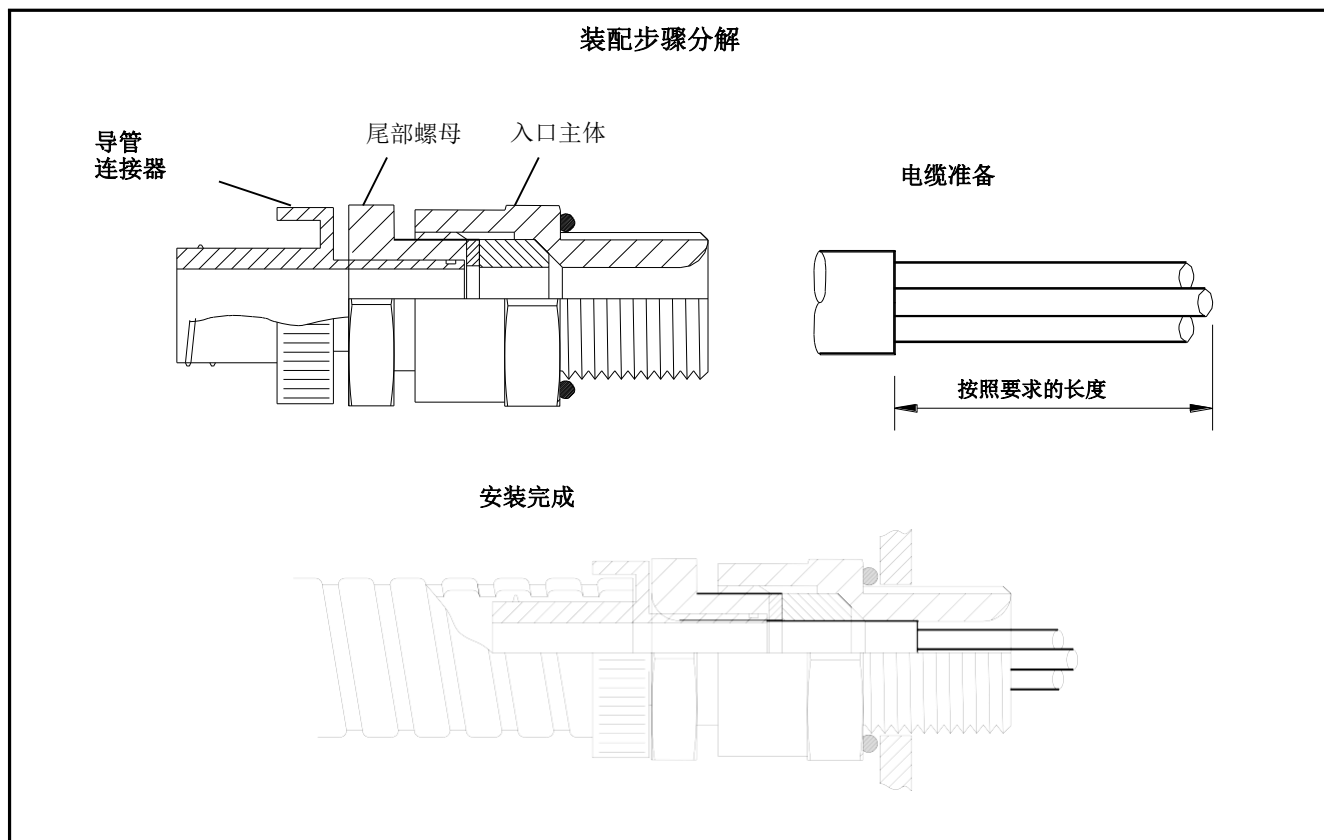
## A\*RCC\*\* 型电缆接头 - 装配说明

### 概要信息

Peppers A\*RCC\*\* 型电缆接头用于在室外适当危险区域使用非铠装，编织或铠装电缆，其中编织或铠装将端接在外壳内。它们在外护套上有密封条，可以达到防护等级 IP66/67/68（50 米，7 天）的效果。并为适当的柔性金属导管提供一个可自由旋转的连接器。provide a freely rotating connector for the appropriate flexible metallic conduit.

### 警告

请仔细阅读这些说明。除非在我们这里的数据表中有详细说明，或经 Peppers 书面确认，否则这些产品不应在其它应用中使用。Peppers 对未按照本说明书安装或使用产品所造成的任何损坏、伤害或其他间接损失概不负责。本说明书并非针对产品的选择提供建议。进一步的指导可在背页列出的标准或现行操作规程中找到。



## STEP-BY-STEP FITTING INSTRUCTIONS

- 1 检查螺纹是否有张力。无需拆卸接头。
- 2 安装入口主体，允许安装任何附件，并将螺纹完全啮合到设备中。用手拧紧，然后用扳手适当紧固。
- 3 根据安装要求准备电缆。
- 4 通过电缆接头插入电缆。正确放置电缆。拧紧电缆接头时，密封条必须夹住电缆的外护套。
- 5 将柔性金属导管放入导管接头中。将导管接头拧入柔性金属导管，直至其完全接合并锁定。Bring the flexible metallic conduit and engage into the conduit connector. Screw the conduit connector into the flexible metallic conduit until it completely engages and locks.
- 6 将尾部螺母拧紧至入口主体。确保密封条与电缆护套完全接触，然后按照图 1 中的详细说明，额外拧紧尾部螺母。支起电缆以防其扭曲。

- 备注-电缆接头具有铅护套选项特性（A1R 和 A4R 类型）

- 为确保铅护套的连续性和正确完成安装，电缆密接头的安装应如下所示：-

- 电缆外护套的一部分应剥下来露出铅护套。应将其剥离回适当位置，以正确终止导线，并使内部电缆接头密封固定电缆外护套。

- 接头内的垫片应与电缆的铅护套完全接触。

- 然后应按照上述说明安装接头。

- 如有需要，请联系 Peppers 寻求进一步建议。

**A\*RCC\*\* Type Cable Glands – ASSEMBLY INSTRUCTIONS**

图 1 - 安装数据和电缆尺寸(mm)

接头 尺寸	尾部螺母圈数-步 螺 6	电缆外套		典型导管	
		最小值	最大值	I/D 最小值	O/D 最大值
12-1	¼	0.9	5.4	6.8	10.3
12-2	¼	0.9	6.0	10.2	14.1
12-3	¼	0.9	6.0	9.1	14.3
12-4	¼	0.9	6.0	10.9	15.8
12-5	¼	0.9	6.0	7.8	13.0
16-1	2	4.0	8.4	10.2	14.1
16-2	2	4.0	8.4	10.9	15.8
16-3	2	4.0	8.4	13.0	17.1
20S-1	1	7.2	11.0	13.0	17.1
20S-2	1	7.2	11.7	13.9	19.3
20S-3	1	7.2	11.7	14.6	20.7
20-1	2	9.4	14.0	16.9	22.3
20-2	2	9.4	14.0	16.9	23.8
20-3	2	9.4	14.0	18.7	24.8
20-4	2	9.4	14.0	20.7	28.3
20-5	2	9.4	14.0	13.9	19.3
25-1	2	13.5	20.0	23.7	31.3
25-2	2	13.5	19.0	21.1	26.8
25-3	2	13.5	19.0	25.0	31.3
25-4	2	13.5	20.0	20.7	28.3
32-1	2	19.5	26.0	28.1	33.3
32-2	2	19.5	26.3	30.4	40.8
32-3	2	19.5	26.3	30.4	38.8
40-1	2	23.0	32.2	36.4	46.8
40-2	2	23.0	32.2	36.4	44.8
40-3	2	23.0	32.2	37.6	45.3
50S-1	1.5	28.1	38.2	48.4	55.8
50-1	2	33.1	44.1	48.4	55.8
63S-1	1.5	39.2	50.1	57.5	64.8
63-1	2	46.7	53.6	57.5	64.8

图式标签说明

接头外示意图式标签代表如下:

**A-a-RCC-b-c-ddd-eee nn**

- a = 封条类型
  - 1 = 氯丁橡胶和连续垫圈
  - 2 = 氯丁橡胶
  - 3 = 硅胶
  - 4 = 硅胶和连续垫圈
- b = 接头材质
  - B = 黄铜
  - S = 不锈钢
  - A = 铝合金
- c = Design Option
  - F = Ex db and Ex eb 双认证
  - E = Ex eb 单认证

ddd = 接头外壳尺寸 e.g. 20-1 eee=

螺纹孔 e.g. M20 nn = 制

造年份. e.g. 23

许可和证书

许可	证书号码	保护内容 / 类型
ATEX (2014/34/EU)	CML 19ATEX1345X	II 1D 2G Ex db IIC Gb / Ex eb IIC Gb / Ex ta IIIC Da
	CML 19ATEX4109X	II 3G Ex nR IIC Gc
IECEX	IECEX CML 19.0103X	Ex db IIC Gb / Ex eb IIC Gb / Ex nR IIC Gc / Ex ta IIIC Da
CCC	2021312313000408	Ex db IIC Gb / Ex eb IIC Gb / Ex nR IIC Gc / Ex ta IIIC Da IP66

安装指南

Point	Advice
1	EN/IEC 60079-10 EN/IEC 60079-14
2	只能由精通电缆密封套安装的合格电工进行安装。
3	有关合规标准的全面详情, 请参阅产品证书, 该证书可从我们的网站下载。
4	不得在带电的条件下进行安装。
5	螺纹孔: 产品可以直接安装到螺纹孔中。螺纹孔应符合相关适用标准, 并具有引入倒角, 以允许螺纹完全啮合。未能提供足够的引入倒角可能导致入口密封有问题。对于 Ex db 应用, 至少需要使用 5 个完全啮合的平行螺纹。公制螺纹配有 o 形圈, 可保持 IP66 和 IP68。其他并行接头螺纹将保持 IP64 的 IP 等级。使用 Peppers 密封垫圈以保持所有 IP 额定值大于 IP64。使用的任何螺纹密封剂应为不可硬化型。虽然带锥形螺纹的 Peppers 产品在安装到接头螺纹时, 经测试证明无需任何额外的密封剂即可保持 IP66, 但由于锥形螺纹使用的计量公差不同, 如果要求 IP 等级高于 IP64, 建议使用不可硬化螺纹密封剂。
6	光孔 (即非螺纹孔): 应大于外螺纹公称直径 0.5mm (+/-0.2mm)。产品应使用 Peppers 锁紧螺母固定, 并拧紧螺纹, 以确保电缆接头压盖牢固。应使用 Peppers 密封垫圈来保持 IP 额定值。应使用 Peppers 锯齿垫圈进行额外的安装保护。
7	为保持产品的防护等级, 入口孔必须垂直于外壳表面。表面应足够平整和坚硬, 以支撑组件并形成 IP 接头。根据一般机器加工技术, 该产品包含一圈螺纹旋出, 整个长度上没有完整的螺纹, 因此入口螺纹应具有适当的引入倒角, 以确保保持密封。进一步的指导可以在我们的网站上的 Peppers 文件 CT0012 中找到。用户/安装人员有责任确保外壳和电缆密封套之间的接口适当密封, 以满足应用要求。
8	如果需要接地连接, 应使用 Peppers 接地垫片。Peppers 接地垫片经过独立测试, 符合 IEC 62444 中给出的 B 类值。进一步的指导可以在我们的网站上的 Peppers 文件 CT0017 中找到。Peppers 接地垫片应安装在外壳内外部的外部入口螺纹上。如果安装在内部, 则必须用 Peppers 锁紧螺母和可选的 Peppers 锯齿垫圈固定。
9	Peppers 公制外螺纹符合 ISO 965-1 和 ISO 965-3 标准, 公差为 6g。Peppers 标准公制螺纹螺距为 1.5mm (适用于 M75 以下的螺纹), 2.0mm (适用于 M80 及以上的螺纹)。可根据要求提供其他螺纹螺距。Peppers 外 NPT 螺纹符合 ASME B1.20.1 的要求, 并根据第 8.1 条进行计量。所有螺纹符合 IEC 60079-1 第 5.3 条的螺纹接头要求。其他螺纹类型的信息可以在产品证书中找到。
10	安装后, 除例行检查外, 不得拆卸。应根据 IEC/EN 60079-17 执行检查。检查后, 应按照说明重新组装压盖, 确保压紧螺母、中部螺母和尾部螺母正确拧紧, 以确保电缆牢固安全。
11	如果需要, 可以使用润滑剂来辅助装配和常规检查。润滑剂应符合现行操作规程, 并应注意确保润滑剂不会与电缆接头密封条接触, 因为这可能会影响性能。

使用具体条件

- 这些接头不得用于接触点温度超出氯丁橡胶 (黑色) 密封-35℃至+90℃范围, 或硅胶 (白色) 密封-60℃至+180℃范围的外壳中。
- 这些电缆接头只能用于固定安装, 因此应有效夹住电缆, 以防止拉扯或扭曲。
- 当按照制造商的说明安装这些接头并在其上安装适当的外壳时, 这些接头能够提供 IP66 和 IP68 (50 米-7 天) 的进入保护。
- 安装在粉尘爆炸中的螺纹接口部件螺纹 (无接口 o 形密封圈), 螺纹入口内, 应仅安装在具有以下任一特性的外壳中:
  - 平行引入线, 确保至少保持 5 个螺纹完全、充分接触, 这符合 EN 60079-31:2014/IEC 60079-31:2013 第 5.1.2 条的要求,
  - 锥形入口, 确保至少保持 3%螺纹完全充分接触, 这符合 EN 60079-31:2014/IEC 60079-31:2013 第 5.1.2 条的要求。

